

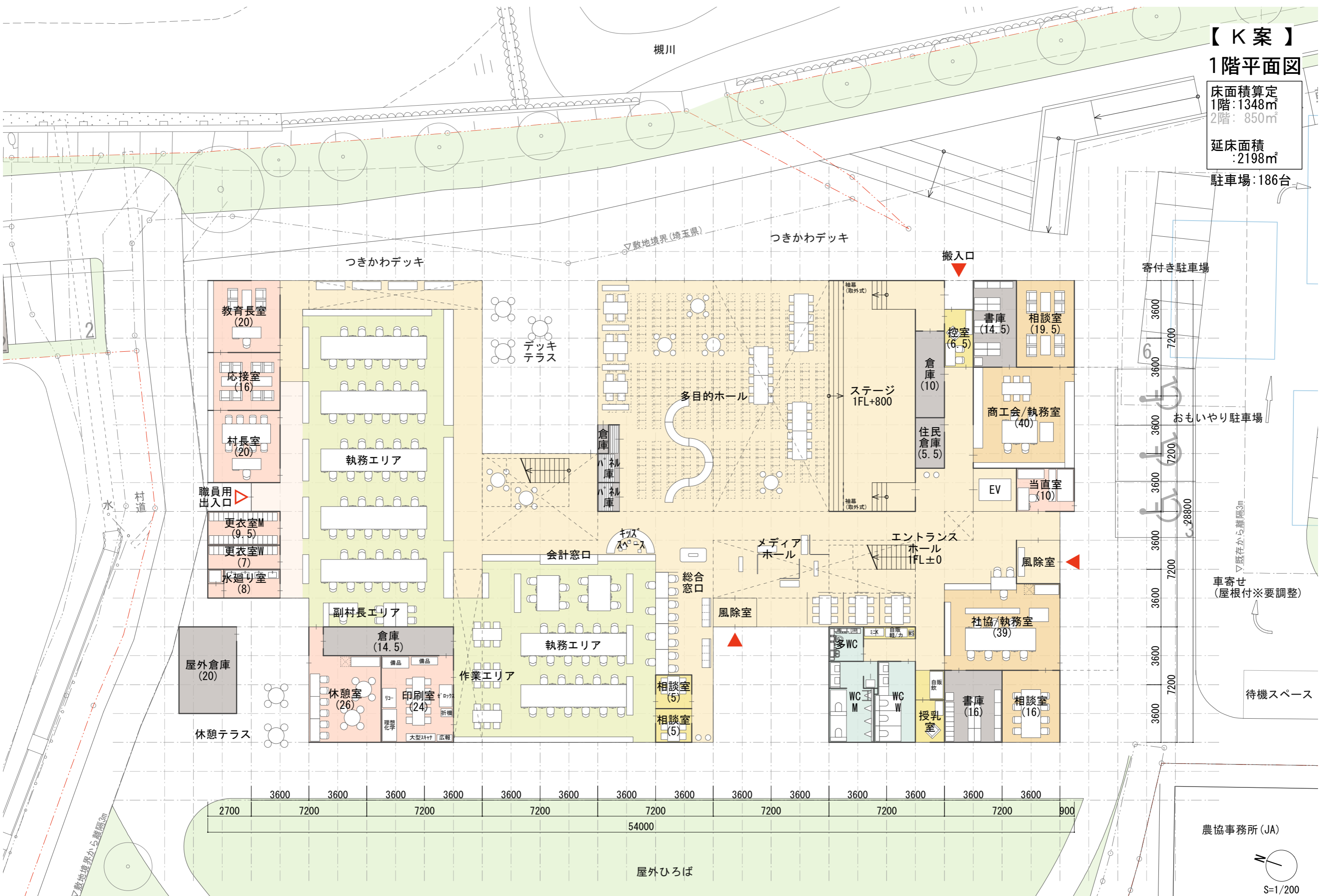
【 K 案 】

1階平面図

床面積算定
1階: 1348㎡
2階: 850㎡

延床面積
: 2198㎡

駐車場: 186台



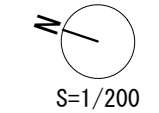
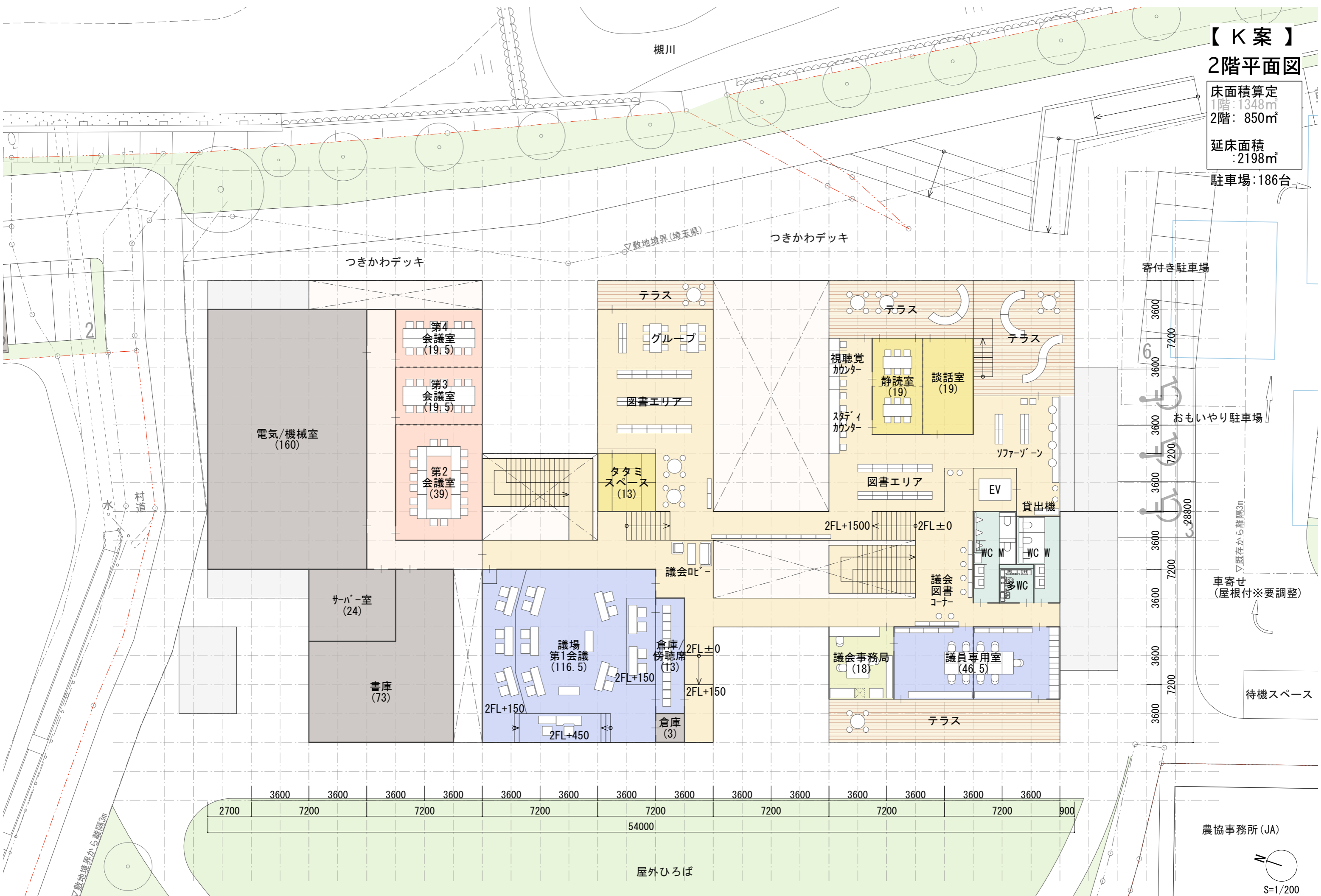
【 K 案 】

2階平面図

床面積算定
1階: 1348㎡
2階: 850㎡

延床面積
: 2198㎡

駐車場: 186台

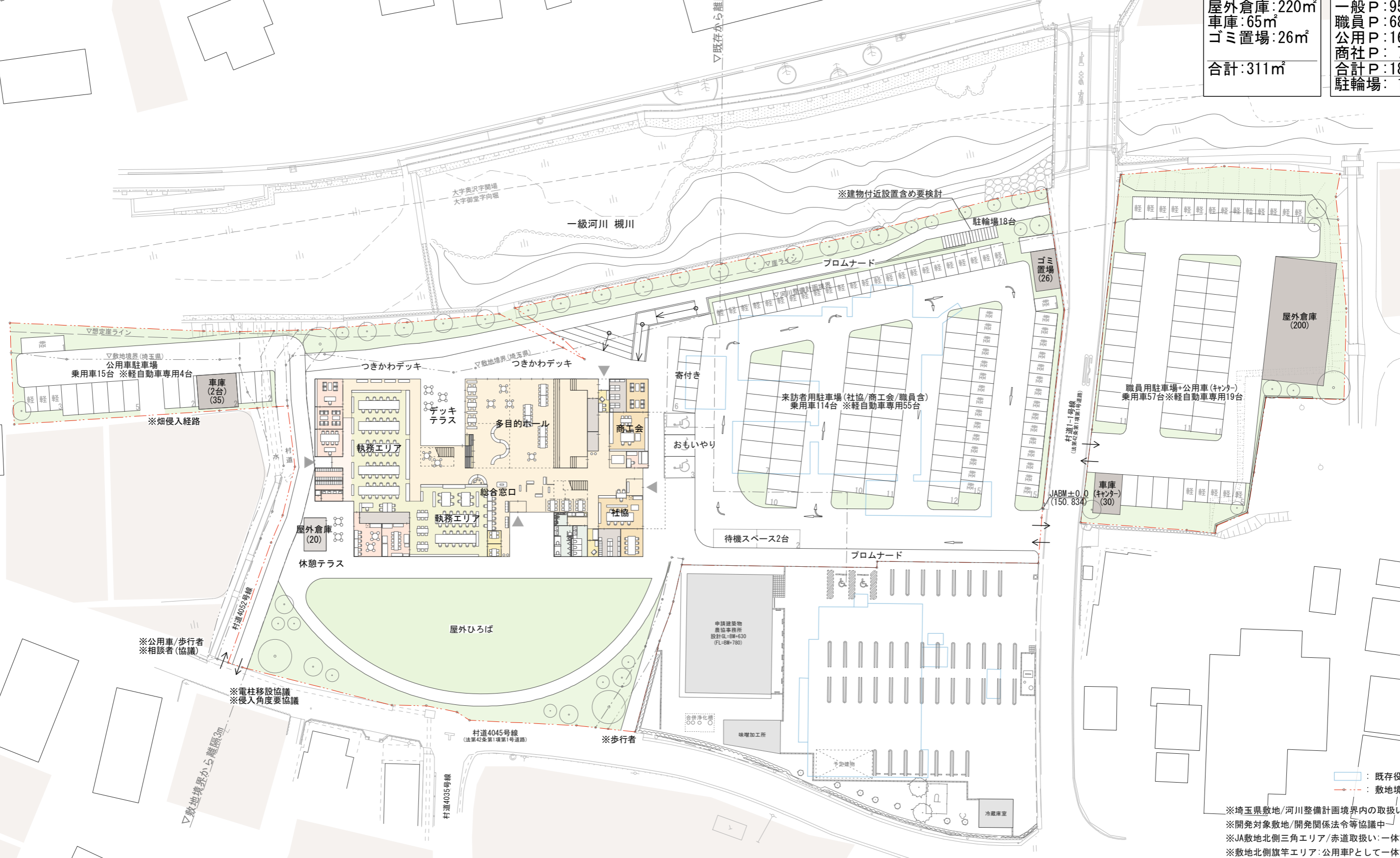


【 K 案 】

配置図

屋外倉庫: 220m²
 車庫: 65m²
 ゴミ置場: 26m²
 合計: 311m²

一般P: 95台
 職員P: 68台
 公用P: 16台
 商社P: 7台
 合計P: 186台
 駐輪場: 18台



--- : 既存役場
 - - - : 敷地境界線

※埼玉県敷地/河川整備計画境界内の取扱い協議中
 ※開発対象敷地/開発関係法令等協議中
 ※JA敷地北側三角エリア/赤道取扱い: 一体計画
 ※敷地北側旗竿エリア: 公用車Pとして一体計画

