

びんの分け方

びん類は3つの区分に分別をお願いしています。理由は、それぞれを違うものにリサイクルしているからです。下記を参考に分別回収にご協力をお願いします。

びん類(無色びん)第4火曜日

写真は見えづらいですが無色びんです。写真では見えづらくらいに無色透明です。



無色透明のガラス製容器は無色びんで出せます。

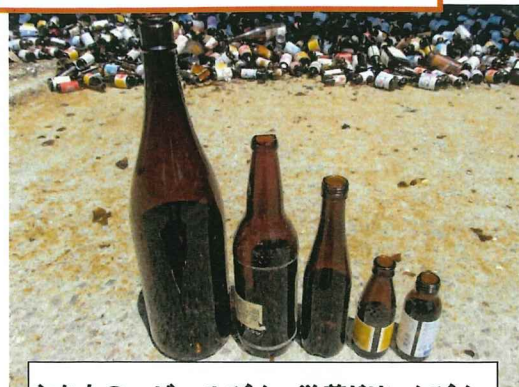
(例 ジャムのびん、インスタントコーヒーの容器)色付きびんはガラス類へ。

回収後の無色びんは新しい無色びんにリサイクルされます。

※色付きびんが混ざるとリサイクルできなくなってしまいます。

【分別ポイント】
青色びんが無色びんに混入することが多いのでご注意ください。

びん類(茶びん)第4火曜日



主なもの…ビールびん、栄養ドリンクびん

【分別ポイント】ビールびんや栄養ドリンクびんも茶色以外のびんがあります。茶色以外の色付きびんはガラス類です。

光に当てると茶色く見えます



回収後の茶色びんは新しい茶色びんにリサイクルされます。
※茶びん以外が混ざるとリサイクルできなくなってしまいます。

ガラス類(無色・茶色以外の色付きびん)第3火曜日

※メーカーによって様々な色のびんがあります。出し方がわからないものがありましたら、保健衛生課までお問い合わせください。



青色びん

緑色びん

薄い青色びん



緑色びん



光に当てると緑色に見えます

無色・茶色以外の色付きびんはガラス類です。

回収後に破碎・選別をし、人工砂などの土木材料にリサイクルされます。

【分別ポイント】何色のびんかわかりづらい時は、光に当てるとびんの色がよくわかります。

【注意！】わかりやすく撮影するため日光をのぞき込むような光の当て方をしていますが、日光を直接のぞき込むことは危険ですのでやめてください。