

令和 5 年 6 月 28 日

東 秩 父 村 長 様

名 称 特定非営利活動法人 ふれあいやまびこ会
住 所 埼玉県秩父郡東秩父村大字御堂 633 番地 1
代表者の氏名 白石 吉彦

自家用有償旅客運送に係る登録事項変更届出書

このたび、自家用有償旅客運送の登録事項のうち軽微な事項の変更を行いますので、道路運送法第 79 条の 7 及び同法施行規則第 51 条の 13 の規定に基づき、下記のとおり届出致します。

記

1. 名 称：特定非営利活動法人 ふれあいやまびこ会
住 所：埼玉県秩父郡東秩父村大字御堂 633 番地 1
代表者の氏名：白石 吉彦

2. 登録番号

関埼過 第 1 号 (初期登録年月日：平成 18 年 2 月 21 日)

3. 自家用有償旅客運送の種別

交通空白地有償運送

4. 軽微な事項の変更

(1) 名称、住所、代表者の氏名

	新	旧
法人の名称	特定非営利活動法人 ふれあいやまびこ会	特定非営利活動法人 ふれあいやまびこ会
住 所	埼玉県秩父郡東秩父村 大字御堂 452 番地 1	埼玉県秩父郡東秩父村 大字御堂 633 番地 1
代表者の氏名	白石 吉彦	白石 吉彦

5. 変更する日

令和 5 年 10 月 1 日

令和5年6月12日

東秩父村長 様

名 称 特定非営利活動法人ふれあいやまびこ会
 住 所 埼玉県秩父郡東秩父村大字御堂6
 代 表 理 事 白 石 吉

自家用有償旅客運送に係る旅客から收受する対価に関する変更申請書

自家用有償旅客運送に係る旅客から收受する対価について、下記のとおり変更したいので、貴市町村の主宰する交通空白地有償運送に係る運営協議会に諮っていただきますようお願いいたします。

記

【変更前】

距離制

(1) 運送の対価（運送サービスの利用に対する対価）

- ・ 初乗り： 1 kmまで 290 円
- ・ 加算：以後 1 kmあたり 65 円

(2) 運送の対価以外の対価

- ・ 迎車料金： 0 円
- ・ 待ち時間料金：15分ごとに 250 円
- ・ その他の料金：送迎にあたり発生した料金(高速料金等)は実費

【変更後】

距離制

(1) 運送の対価（運送サービスの利用に対する対価）

- ・ 初乗り：1 kmまで 300 円
- ・ 加算：以後 1 kmあたり 75 円

(2) 運送の対価以外の対価

- ・ 迎車料金： 0 円
- ・ 待ち時間料金：15分ごとに 300 円
- ・ その他の料金：送迎にあたり発生した料金(高速料金等)は実費

乗車距離	法人名 <u>ふれあい</u> <u>やまびこ会</u>	タクシー料金の2分の1	タクシー料金
2 km まで	375 円	400 円	800 円
3 km	450 円	600 円	1,200 円
5 km	600 円	1,000 円	2,000 円
10 km	975 円	1,950 円	3,900 円

(3) 変更予定期日

令和5年10月1日

【変更後の旅客から収容する対価の算出過程等を記入し、その基礎資料を添付すること】

前回利用料を改正した平成27年度と、令和4年度のガソリン代の差額を、4年度のガソリン使用料で算出すると、年間139,911円だった。

これを、1kmあたり5円の増額で算出すると、年間86,810円の増額となり、1kmあたり10円の増額で算出すると、年間174,410円の増額となった。

合わせて、15分ごとに250円、1時間1,000円であった待ち時間料金も、15分ごとに300円、1時間1,200円への改定を計画した。

ウィズコロナ生活の負担に加え、世情の不安もあり物価が高騰し、ガソリン代も高値が続いて、埼玉県最低賃金はいよいよ1,000円に近づいていることもあり、利用料金改定は、待ち時間料金とともに運送の対価は1kmあたり10円の増額で、4月の理事会、5月の通常総会において了承された。

有償運送利用料金表

令和5年10月1日以降改正

平成27年4月1日以降改正

NPO法人ふれあいやまびこ会

現行利用料金表		改正後利用料金表	
1. 利用料金は走行(km)料金と時間料金をいただきます。 2. この料金には回送など乗車していない場合は含みません。 3. 走行距離はキロメートルあたり65円とします。 4. 初乗り料金は1kmまで290円とします。 5. 待ち時間料金は15分ごとに250円加算します。		1. 利用料金は走行(km)料金と時間料金をいただきます。 2. この料金には、回送など乗車していない場合は含みません。 3. 走行距離はキロメートルあたり75円とします。 4. 初乗り料金は1kmまで300円とします。 5. 待ち時間料金は15分ごとに300円加算します。	
走行距離あたりの利用料金早見表		走行距離あたりの利用料金早見表	
走行距離	利用料金	走行距離	利用料金
1km	290	1km	300
2km	355	2km	375
3km	420	3km	450
4km	485	4km	525
5km	550	5km	600
6km	615	6km	675
7km	680	7km	750
8km	745	8km	825
9km	810	9km	900
10km	875	10km	975
11km	940	11km	1,050
12km	1,005	12km	1,125
13km	1,070	13km	1,200
14km	1,135	14km	1,275
15km	1,200	15km	1,350
16km	1,265	16km	1,425
17km	1,330	17km	1,500
18km	1,395	18km	1,575
19km	1,460	19km	1,650
20km	1,525	20km	1,725
21km	1,590	21km	1,800
22km	1,655	22km	1,875
23km	1,720	23km	1,950
24km	1,785	24km	2,025
25km	1,850	25km	2,100
26km	1,915	26km	2,175
27km	1,980	27km	2,250
28km	2,045	28km	2,325
29km	2,110	29km	2,400
30km	2,175	30km	2,475
31km	2,240	31km	2,550
32km	2,305	32km	2,625
33km	2,370	33km	2,700
34km	2,435	34km	2,775
35km	2,500	35km	2,850
36km	2,565	36km	2,925
37km	2,630	37km	3,000
38km	2,695	38km	3,075
39km	2,760	39km	3,150
40km	2,825	40km	3,225
以降1km増すごとに65円加算		以降1km増すごとに75円加算	

第 1 回協議会時使用資料

東秩父村地域活動拠点（和紙の里前）の利活用について

1 施設概要

所在地：埼玉県秩父郡東秩父村大字御堂 452 番地 1、3、453 番地 4、5

地 目：御堂 452 番地 1（宅地） 御堂 452 番地 3（宅地）
御堂 453 番地 4（雑種地） 御堂 453 番地 5（雑種地）

地 積：332.66 m²

物 件：（構造）木造瓦葺 2 階建

（床面積） 1 階 49.58 m² 2 階 44.62 m² 延床 94.2 m²（28.49 坪）



2 村の方向性

上記施設をふれあいやまびこ会へ貸与する。ただし、村の観光拠点「和紙の里」に隣接する立地上、将来的な観光客の輸送や「やまびこおかり便」の実証運行結果を踏まえ、路線バスとの連携に積極的に関与することを条件に協議する。

3 利活用検討経緯

日時	概要	備考
令和 2 年 4 月 1 日	地域おこし協力隊活動拠点として使用開始	
令和 4 年 3 月 31 日	地域おこし協力隊 2 名が任期満了となる	
令和 4 年 6 月 1 日	NPO 法人ふれあいやまびこ会より要望書受領	
令和 5 年 2 月 14 日	第 3 回政策会議	上記方向性の確定
令和 5 年 2 月 17 日	議会全員協議会	やまびこ会へ貸与することに関して承認
令和 5 年 3 月 1 日	川上区区長（栗島様）、隣接者（佐藤様）訪問	概要説明実施
令和 5 年 5 月 25 日	川上区区長（栗島様）、隣接者（佐藤様）訪問 ふれあいやまびこ会代表理事 白石氏同行 10 月 2 日（月）から当該施設を使用するため挨拶に伺う。	

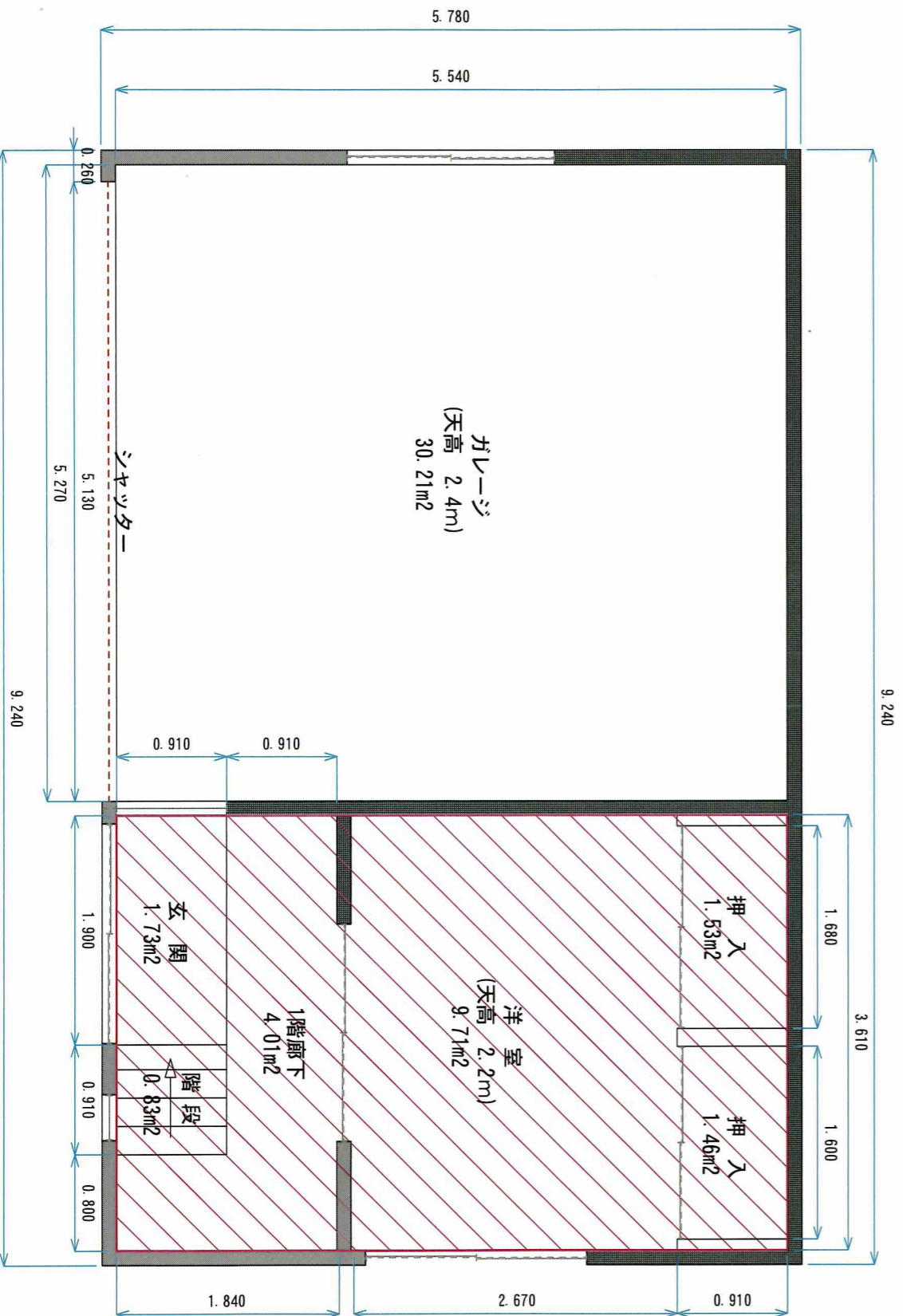
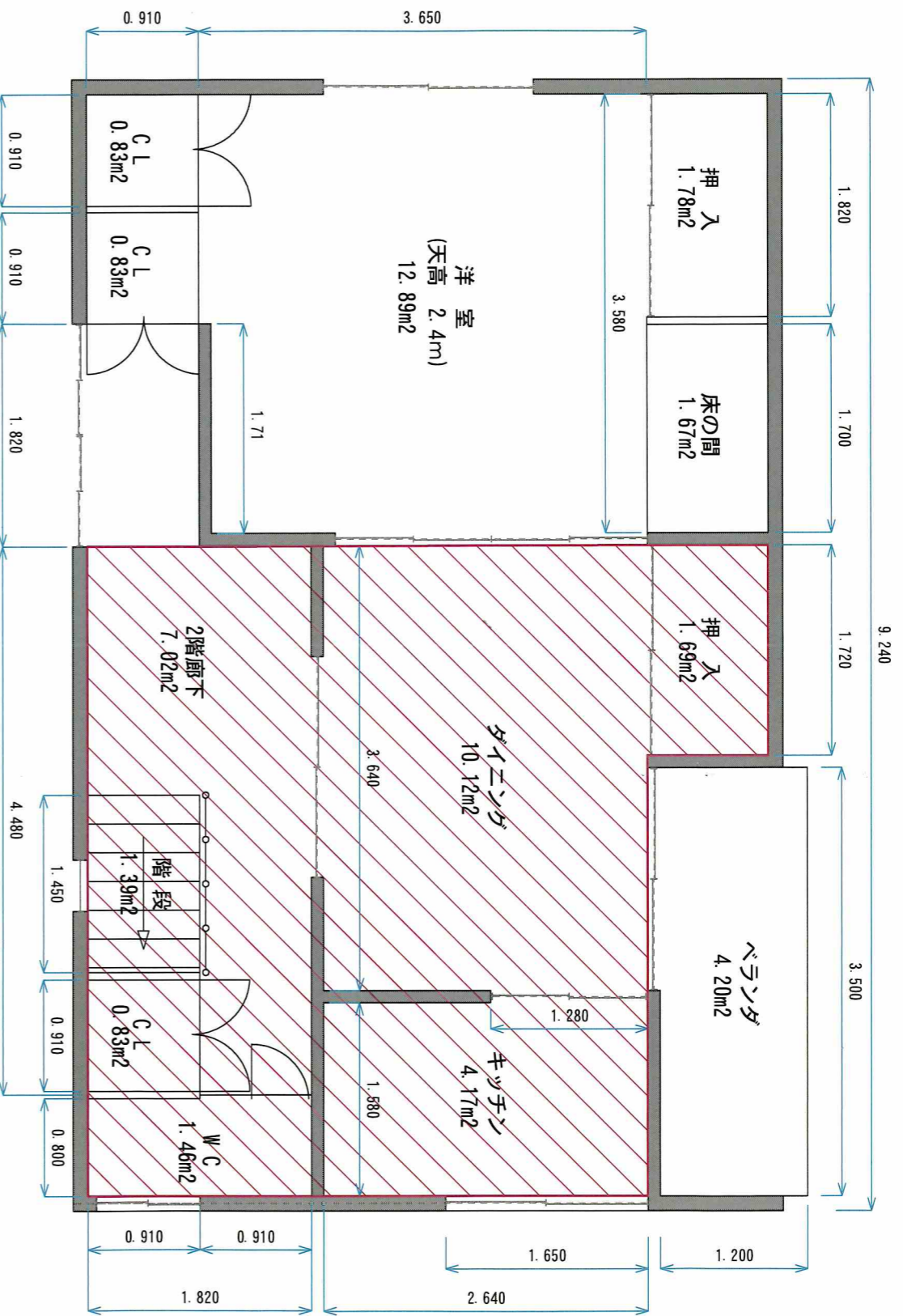
4 今後のスケジュール

ふれあいやまびこ会と協議を行った結果、9 月 30 日（土）から 10 月 1 日（日）に移転が完了し、10 月 2 日（月）から通常営業となる見込み。

移転に関する大まかなスケジュールは裏面を参照。

平面図 1/50

地域活動拠点 (和紙の里前)



凡例
賃貸借予定地