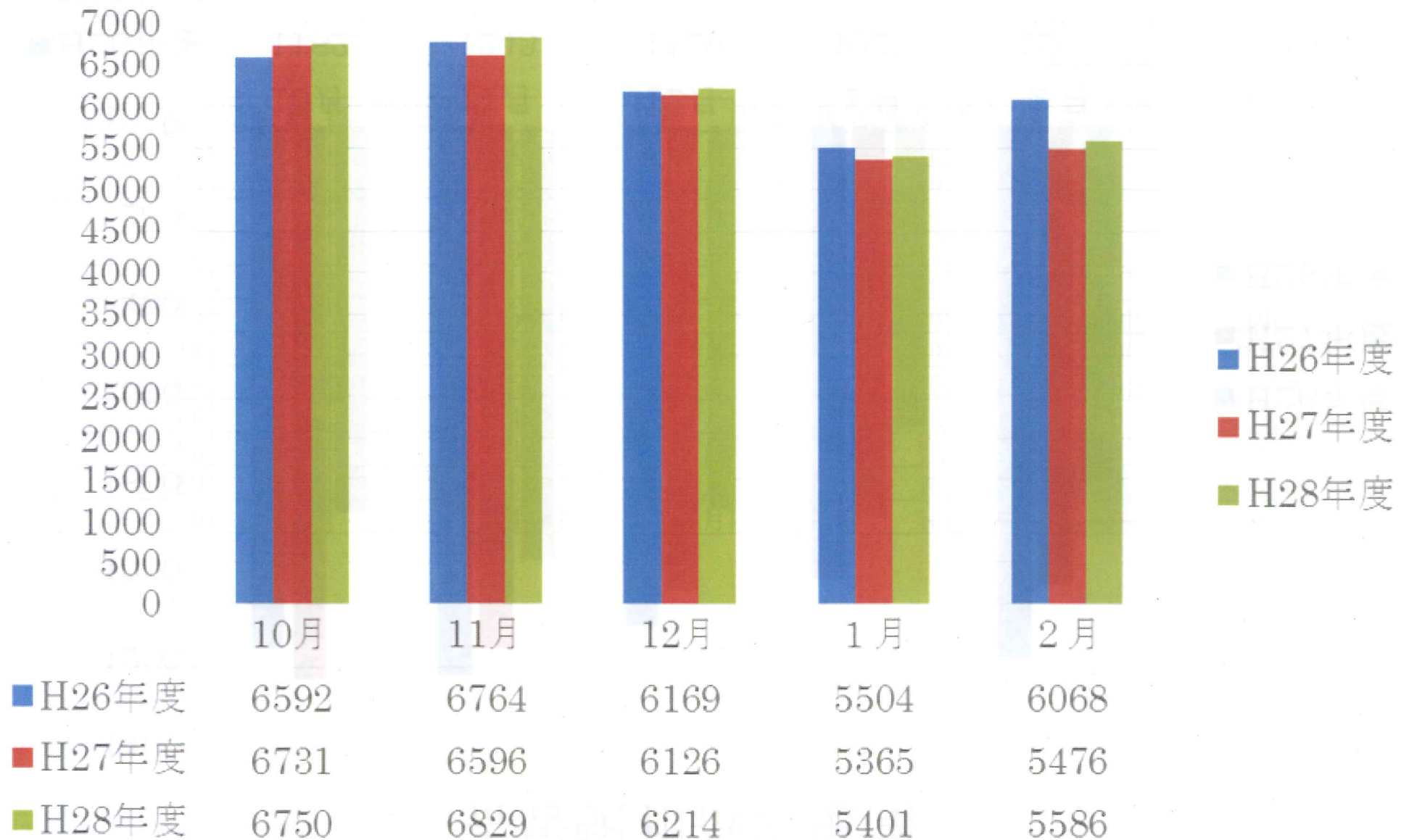
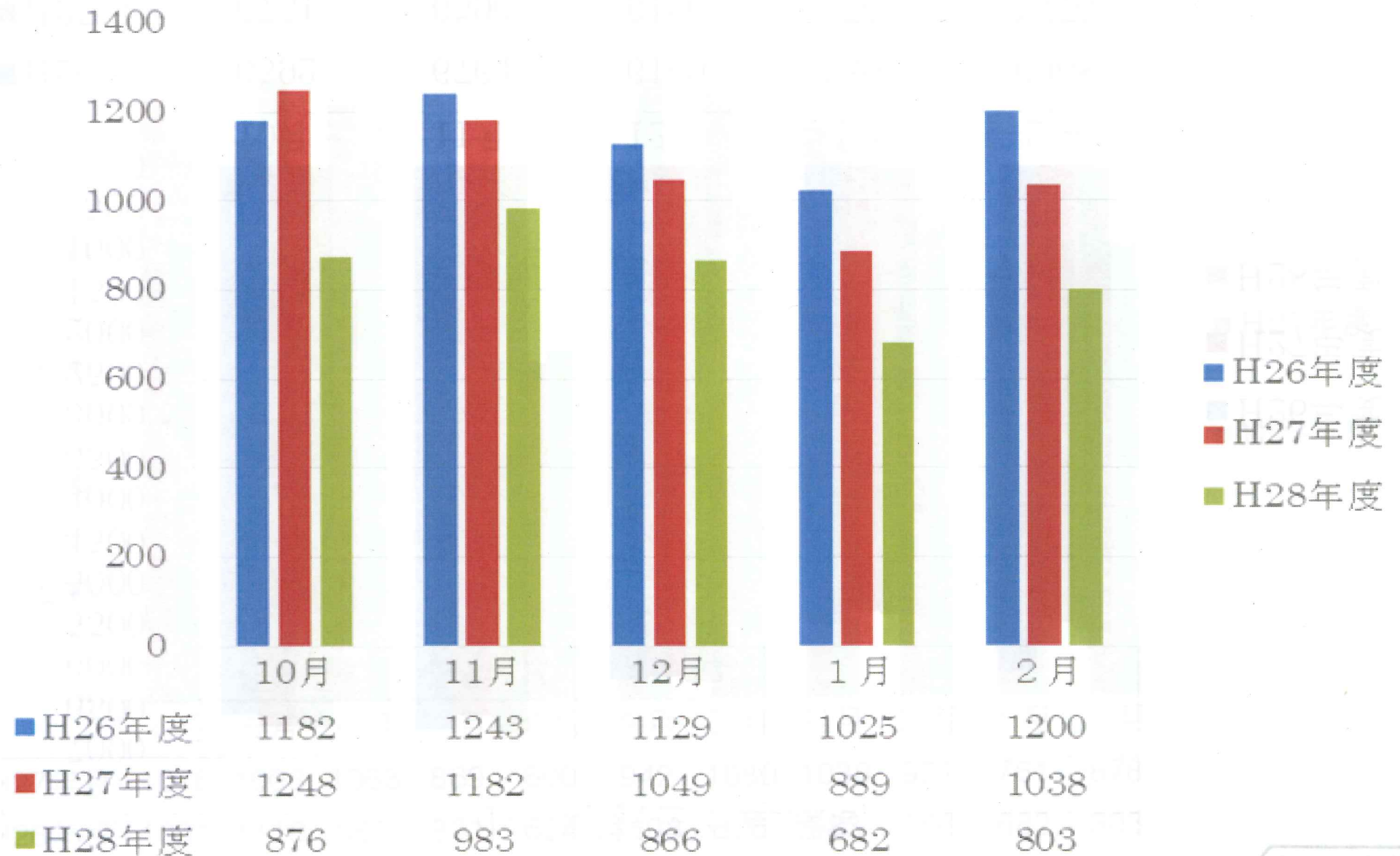


小川町駅白石車庫間



寄居駅和紙の里間



◎寄居線における槻川小学校児童について

| | |
|--------|-----|
| 平成26年度 | 17名 |
| 平成27年度 | 14名 |
| 平成28年度 | 10名 |

| H27 | 授業日数 | 児童数 | 乗降児童数 |
|-----|------|-----|-------|
| 4月 | 15 | 14 | 420 |
| 5月 | 19 | 14 | 532 |
| 6月 | 22 | 14 | 616 |
| 7月 | 13 | 14 | 364 |
| 8月 | 0 | 14 | 0 |
| 9月 | 20 | 14 | 560 |
| 10月 | 21 | 14 | 588 |
| 11月 | 18 | 14 | 504 |
| 12月 | 16 | 14 | 448 |
| 1月 | 16 | 14 | 448 |
| 2月 | 20 | 14 | 560 |
| 3月 | 16 | 14 | 448 |

| H28 | 授業日数 | 児童数 | 乗降児童数 | 昨年度比 |
|-----|------|-----|-------|------|
| 4月 | 15 | 10 | 300 | -120 |
| 5月 | 19 | 10 | 380 | -152 |
| 6月 | 22 | 10 | 440 | -176 |
| 7月 | 13 | 10 | 260 | -104 |
| 8月 | 0 | 10 | 0 | 0 |
| 9月 | 20 | 10 | 400 | -160 |
| 10月 | 21 | 10 | 420 | -168 |
| 11月 | 18 | 10 | 360 | -144 |
| 12月 | 16 | 10 | 320 | -128 |
| 1月 | 16 | 10 | 320 | -128 |
| 2月 | 20 | 10 | 400 | -160 |
| 3月 | 16 | 10 | 320 | -128 |